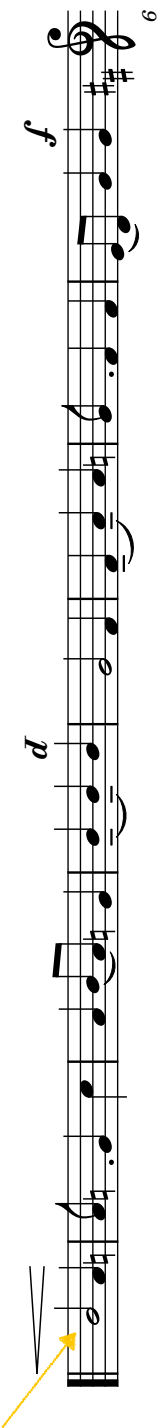


# LULATZEJEZUMIU

Eis ist sehr pädagogisch, passend zur Suzuki Book Nr. 1 vor dem ersten Menuet (No.15) geschrieben.



Aufpassen, es sieht so aus, als ob wir in h-Moll spielen würden. Achtung, wir haben den Tonmaterial aus der G-Dur, was bedeutet wir haben hier mit Kirchenonarten zu tun und zwar - handelt es sich um die PHRYSISCHE Skala